

. 10 .

תקנות חישובי שטחים

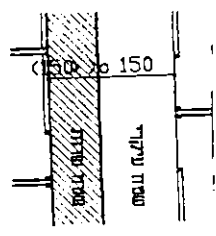
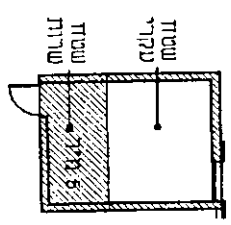
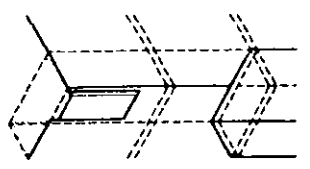
○

○

2. תכולתה של בקשה להיתר

2. נחשב כולו כשטח שרות כאשר מתמלאים כל התנאים הני"ל, ורוחבו מעל 3.0 מ'.
נחשב כולו כשטח עיקרי כאשר מתמלא אחד התנאים שלהלן:
 - רוחבו קטן מ- 1.50 מ'
 - רוחבו מעל 1.50 מ' אך אין מתמלאים כל שאר התנאים

2. תכולתה של בקשה להיתר

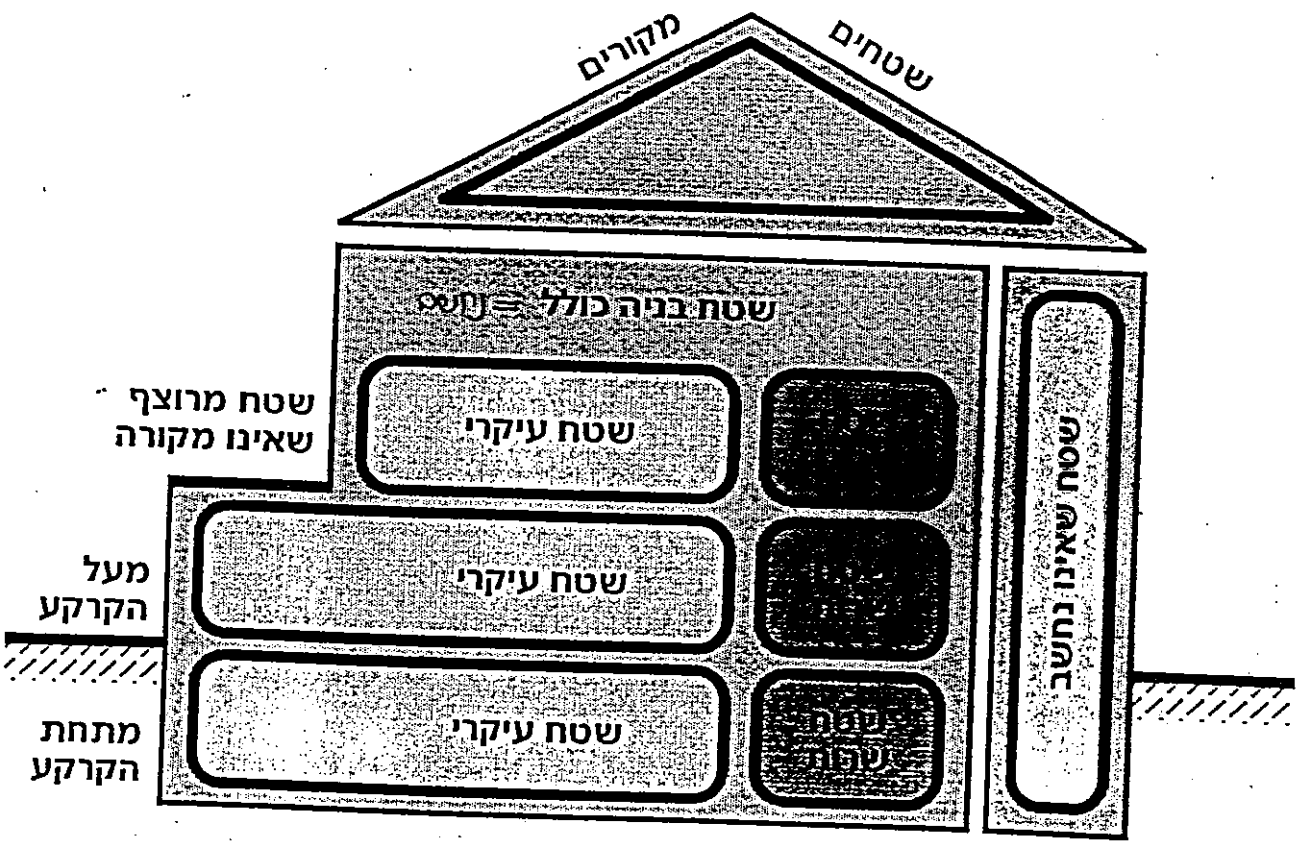


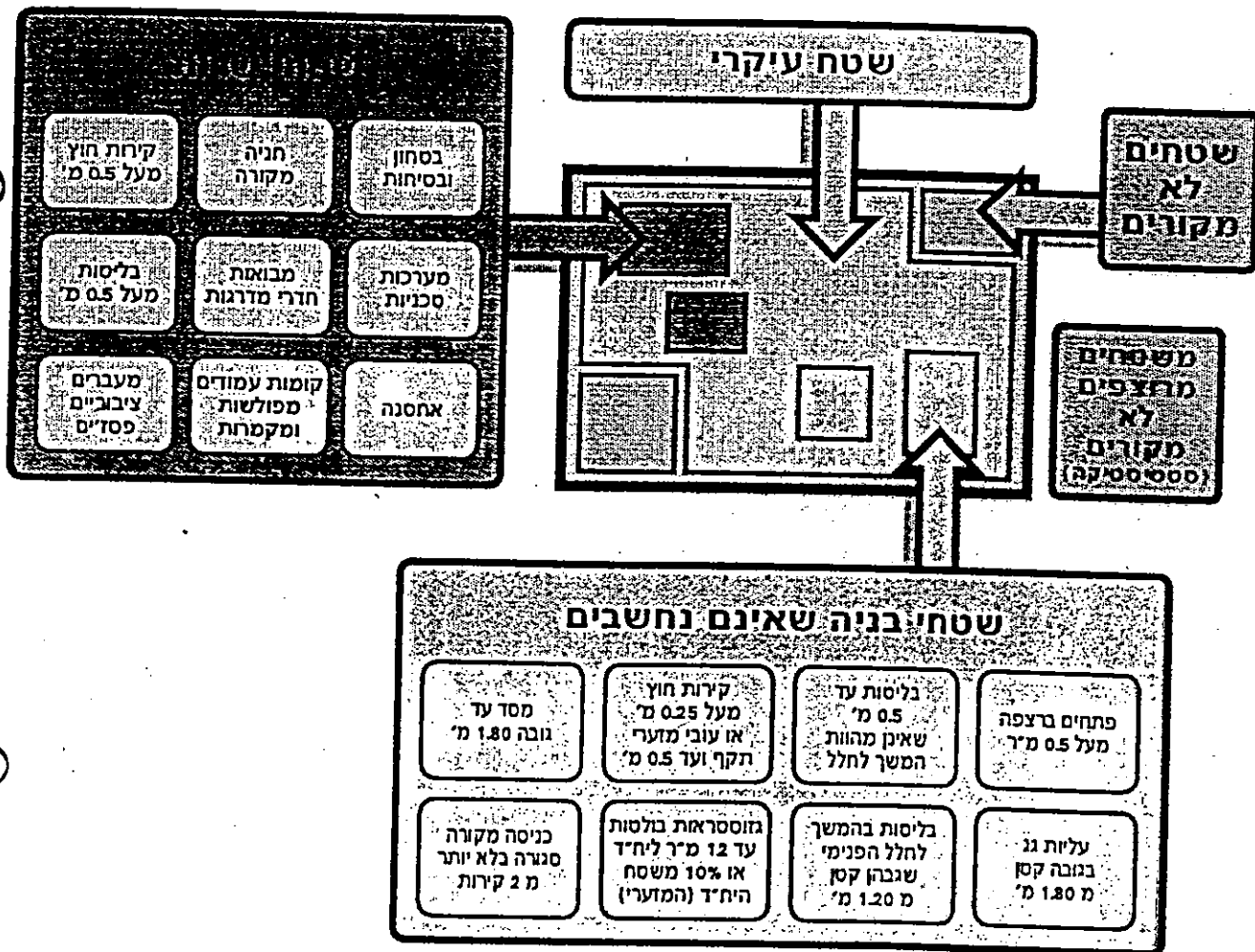
- שטח בקומת הכניסה:
 - שטח מקורה בקומת כניסה שאינו תחום ביותר מ-2 קירות והקירוי בנוב שאינו עולה על 2 קומות נחשב כשטח שרות
 - חלל פנימי:
 - מפלס בתוך שטח קומה:
 - המשמש כיציע או מרפסת פנימית
 - המשמש כקומה חלקית נוספת
 - מסד:
 - מסד בקטע שגובהו עולה על 1.80 מ' מעל לרצפה או לקרקע שמתחתיו
 - מדלגות: משטחי המדלגות והפודסטים
 - עלית גג: השטח שמתחת לקטע הגג שגובהו הפנימי מעל 1.80 מ'.
 - מצללה (פרגולה) שטחה העודף על המצויין בסעיף 4.1 נחשב כשטח עיקרי
- 6.1 הבחנות בין שטחים עיקריים ושטחי שרות
- חדלי מדלגות שאינם משותפים (כגון: מדלגות פנימיות בדירה) נחשבים כשטח עיקרי
 - מרחבים מוגנים נחשבים כשטח שרות; אך בממ"ד נחשב כשטח שרות רק השטח המינימלי הנדרש בתקנות, וכן כל השטח התחום מתחת לקירוריו
 - מעבר ציבורי (פסג):
 - 1. נחשב בתלכו כשטח שרות כאשר מתמלאים כל התנאים שלהלן:
 - רוחבו בין 1.50 - 3.0 מ' (אותה רצועה שמעבר לרוחב 1.50 מ')
 - משרת מרכז מסחרי או פעילות רב תכליתית
 - אסור לשימוש מסחרי
 - מיועד ורשום למעבר כלל הציבור

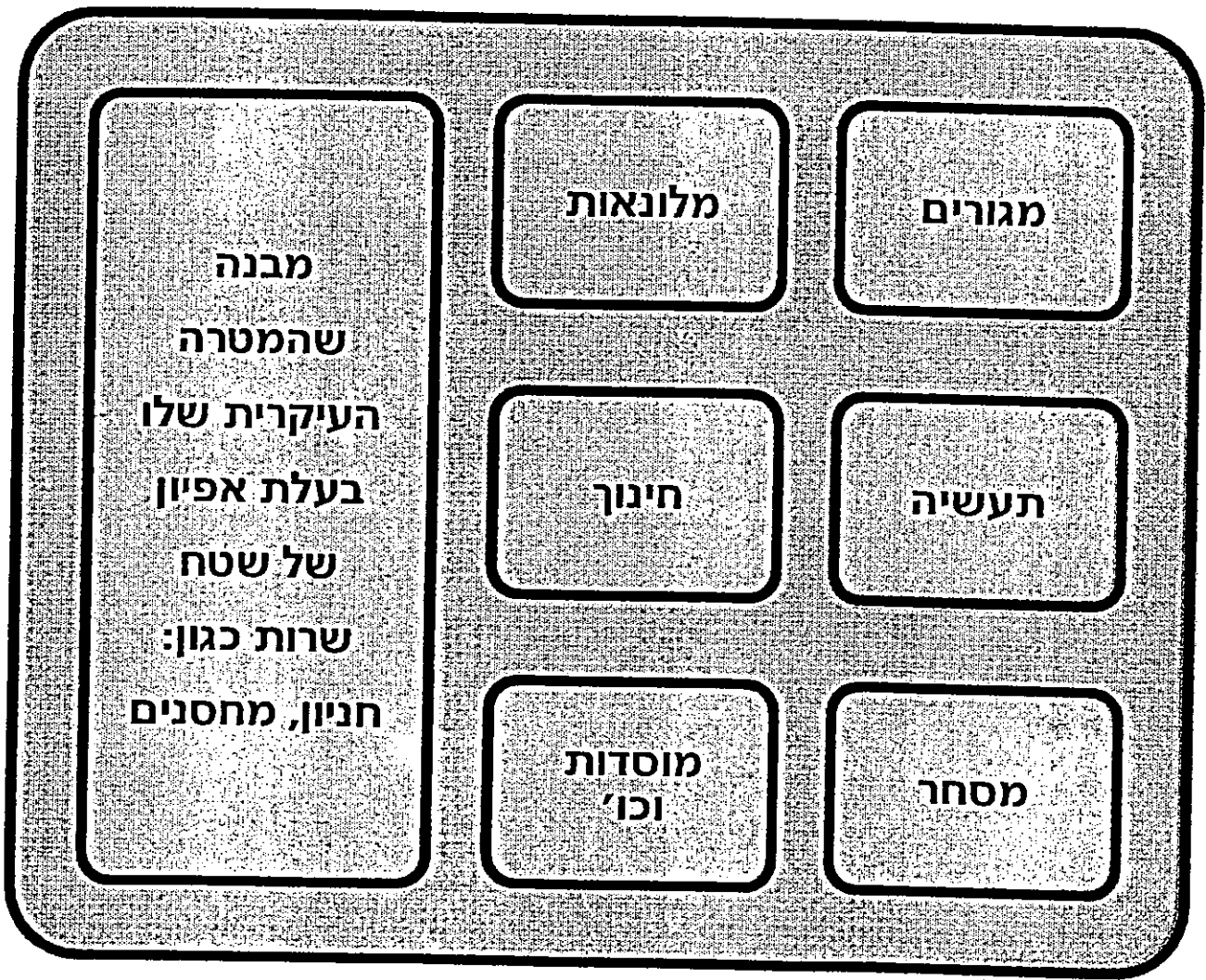
○

○

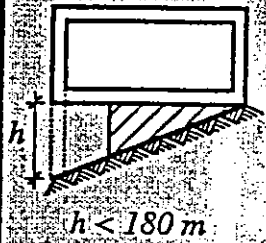




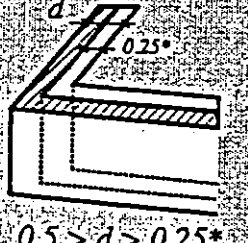




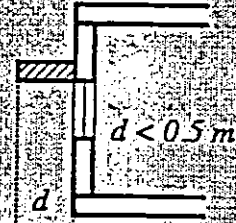
מסד עד
גובה 1.80 מ'



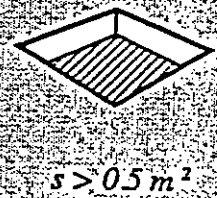
החלק של קירות
החוץ מעל 0.25 מ'
או עובי מזערי
תקף ועד 0.5 מ'



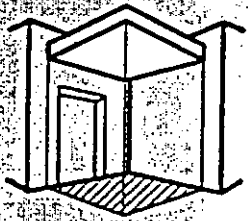
בליטות עד
0.5 מ'
שאינן מהוות
המשך לחלל



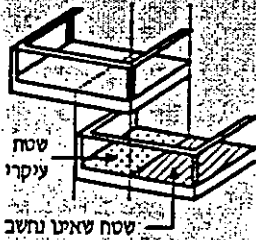
פתחים ברצפה
מעל 0.5 מ"ר



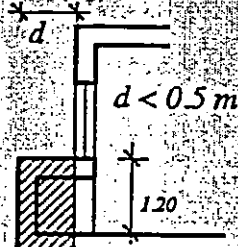
כניסה מקורה
סגורה בלא יותר
מ 2 קירות



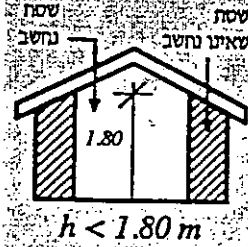
גזסטרואות בולטות
עד 12 מ"ר ליחיד
או 10% משטח
היחיד (המזערי)



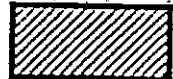
בליטות בהמשך
לחלל הפנימי
שגבהן קטן
מ 1.20 מ'



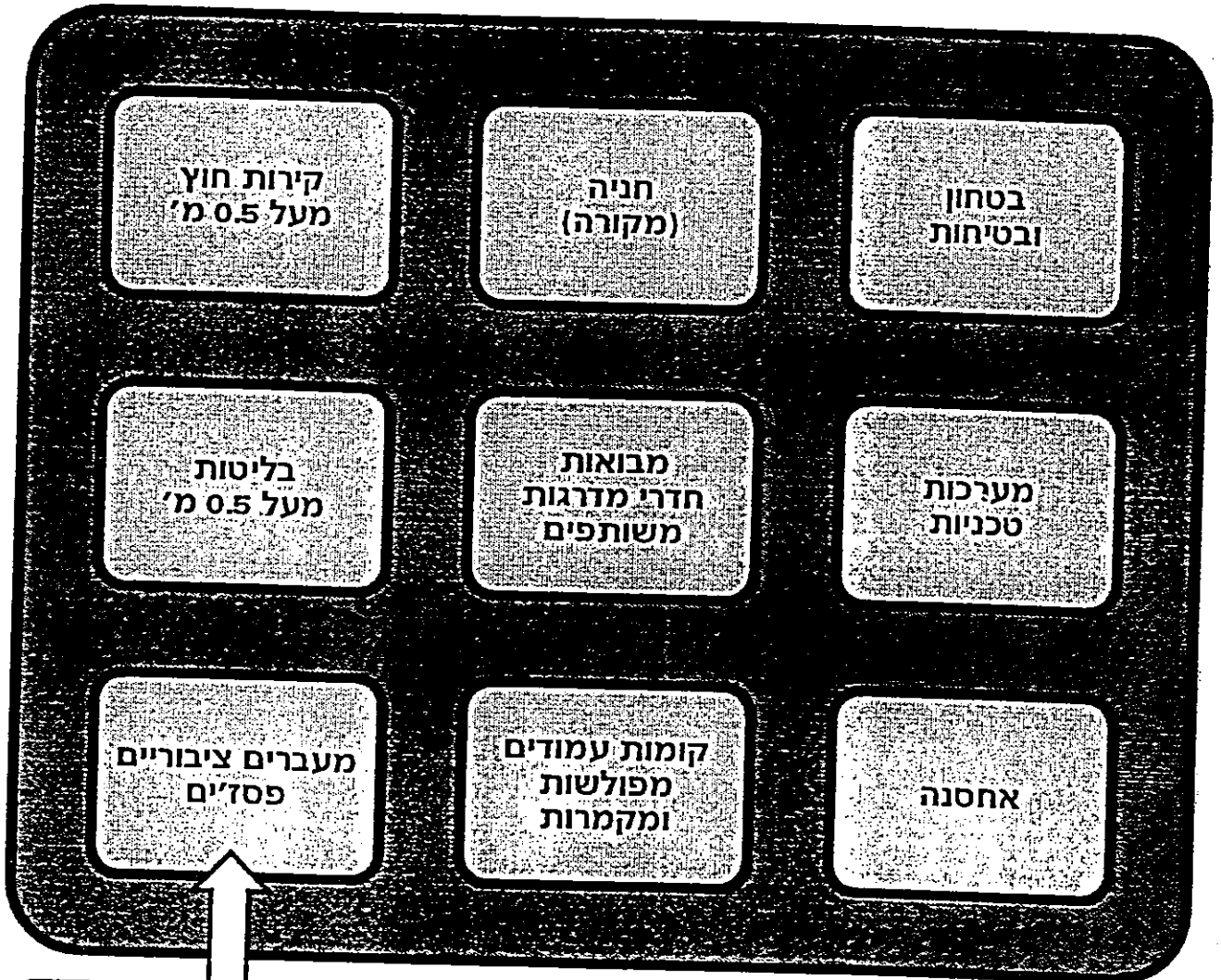
עליות גג
בגובה קטן
מ 1.80 מ'



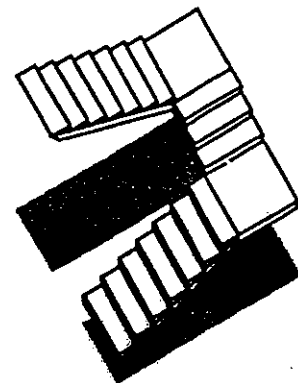
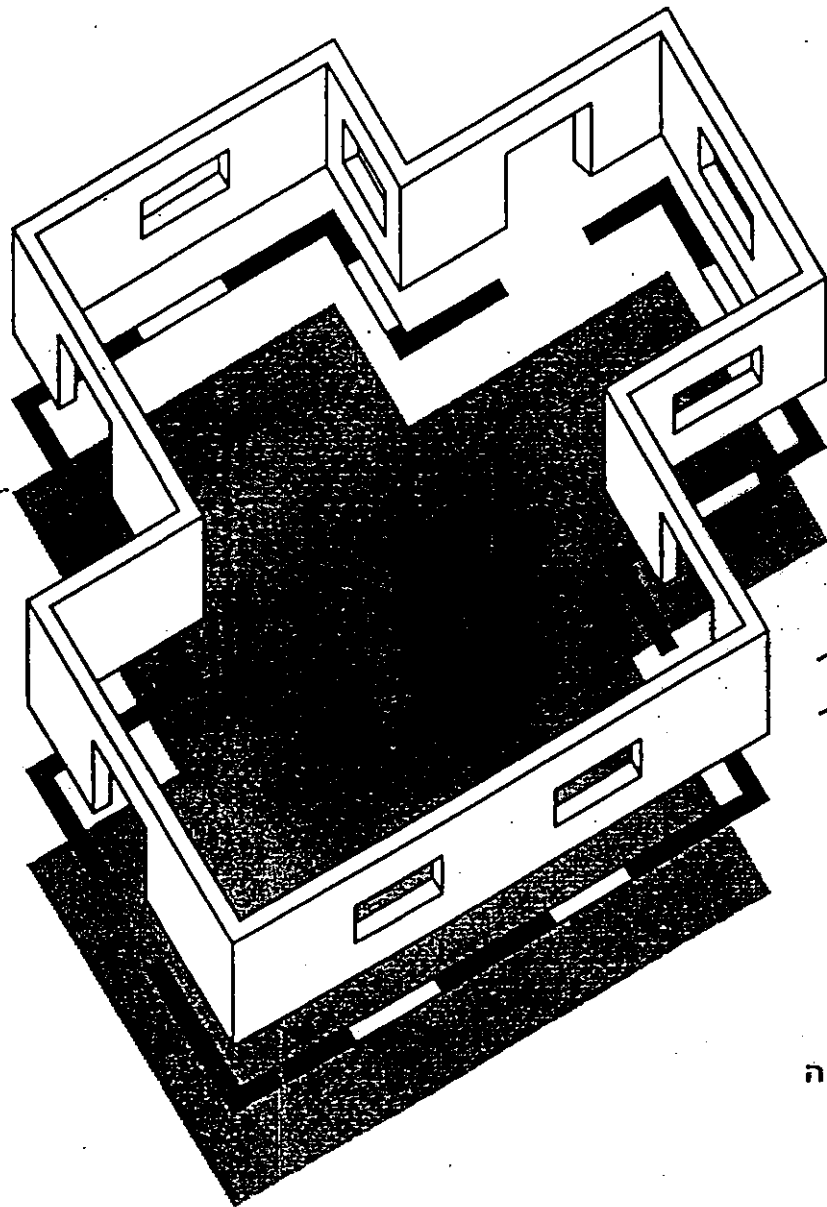
שטח שאינו נחשב



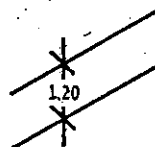
פירוט לחוק התכנון והבניה



- א. רוחב מעל 1.50 מ'
 ב. אזור מסחרי או רב תכליתי
 ג. אינו מותר לשמוש מסחרי
 ד. מיועד בתכנית או בהיתר למעבר כלל הציבור
 ה. הותנה שתרשם זיקת הנאה לסובת הציבור



חדר מדרגות



שטח למדידה

